

## Сухие токоограничивающие реакторы типа CLS/CLR

### Trench



#### Общие характеристики

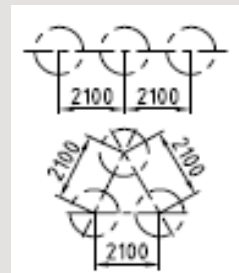
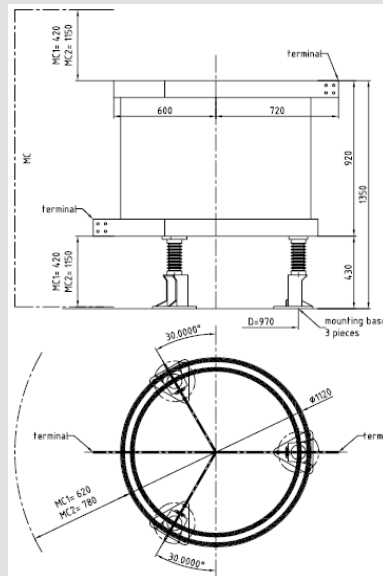
- Отсутствие магнитопровода
- Пропитка из эпоксидной резины; защитный кожух из стекловолокна
- Использование алюминиевых сварных конструкций, в том числе для контактных клемм
- Высокая механическая прочность и стойкость к токам короткого замыкания
- Практически нулевая радиальная составляющая поля и однородное распределение аксиальной составляющей электрического поля между выводами
- Низкий уровень шума в течении всего срока эксплуатации
- Устойчивая к атмосферным воздействиям конструкция; минимальные затраты при установке
- Предназначен как для внутренней, так и для внешней установки
- Не требует обслуживания в течение длительного срока (30 лет)
- Качество соответствует стандарту ISO 9001
- Имеет сертификаты в России



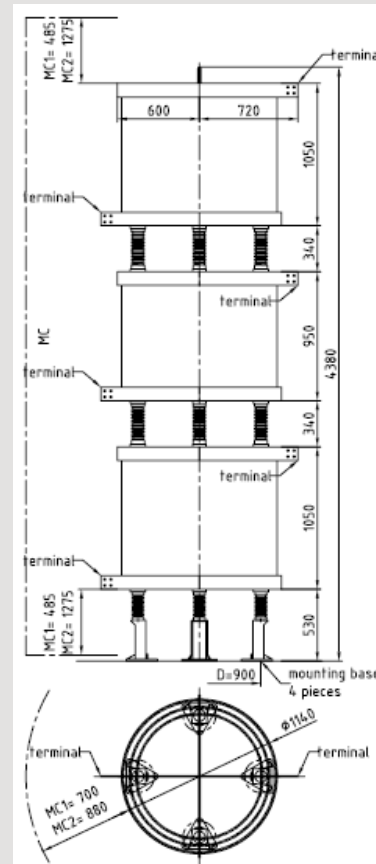
TRENCH

## Сухие токоограничивающие реакторы типа CLS/CLR

### Конструктивные особенности



CLR 75-1000-1,1



CLS 75-1000-1,78

Тип	CLR / CLS
Исполнение	наружное / внутреннее
Номинальное напряжение, кВ	от 6 до 110
Испытательное напряжение 50/60 Гц, 1 минута в сухом/мокроем состоянии, кВ	в соответствии с ГОСТ
Импульсное испытательное напряжение 1,2/50 мсек., кВ	в соответствии с ГОСТ
Номинальный ток, А	от 150 до 5000
Индуктивное сопротивление на фазу, Ом	по требованию заказчика
Индуктивность на фазу, мГн	по требованию заказчика
Потери	по требованию заказчика
Ток термической стойкости, кА	в соответствии с ГОСТ
Ток динамической стойкости, кА	в соответствии с ГОСТ

